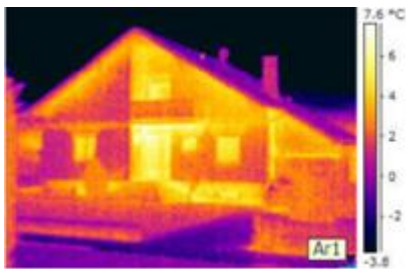


Sanierungsfahrplan kommunale Gebäude

Serviceoffensive zur Energieeffizienz-Steigerung bei Gebäuden



© eNu

Ineffiziente Heizpumpen, durchlaufende Lüftungen oder auch schlecht gedämmte Gebäude bedeuten hohe Energieverbräuche, die das Gemeindebudget belasten.

Eine Sanierung der thermischen Gebäudehülle und eine Effizienzsteigerung von Stromverbrauchern, reduzieren die Betriebskosten über Jahre und verringert die Abhängigkeit vom Energiemarkt.

Unterstützungsangebot zur Erhöhung der Energieeffizienz

Ziel

Durch Analyse der kommunalen Objekte aus der Energiebuchhaltung, wird gemeinsam mit der Gemeinde ein Sanierungsfahrplan für die nächsten 10 Jahre aufgestellt.

Ablauf

- Anmeldung zur Serviceoffensive durch die Gemeinde (serviceoffensive-gemeinde@enu.at)
- Analyse der kommunalen Objekte anhand der Energiebuchhaltung
- Besprechung der Analyseergebnisse mit Bürgermeisterin oder Bürgermeister
- Erstellung eines **Sanierungsfahrplan** durch die eNu
- Durchführung **Energieberatung** für potenzielle Objekte (Potenzialanalyse EBNÖ)
- Aktualisierungen des Sanierungsfahrplans mit den Ergebnissen aus den Beratungen
- weiterführende Analysen und Beratungen (z.B. Förderberatung, Konzepterstellung, etc.)
- Vorstellung der Ergebnisse im Gemeinderat durch eNu (optional)
- **Maßnahmenevaluierung** mittels Energiebuchhaltung
- Jährliche Abstimmung zwischen Gemeinde und eNu zum Projektverlauf

Voraussetzungen

- Das Angebot richtet sich an Amtsleitung und Energiebeauftragte. Es muss eine Ansprechperson definiert werden, welche in der Gemeinde das Thema bearbeitet und vorantreibt
- gut geführte Energiebuchhaltung (mind. Jahresverbräuche für Wärme und Strom)

Details

Kosten:	kostenlos, Angebot gilt für Energie.Vorbild.Gemeinde
Weitere Infos:	www.energie-noe.at/sanierung-gemeinde
Kontakt:	serviceoffensive-gemeinde@enu.at
1. Ansprechperson	Ralph Zulehner

Energie- & Umweltagentur des Landes NÖ
Grenzgasse 10
3100 St. Pölten



**Kofinanziert von der
Europäischen Union**

T +43 2742 219 19, www.enu.at