



# Elektromobilität in Niederösterreich - Ergebnisse einer Umfrage

ABTEILUNG UMWELT-  
UND ENERGIEWIRTSCHAFT / RU3  
Michael Hackl, MSc



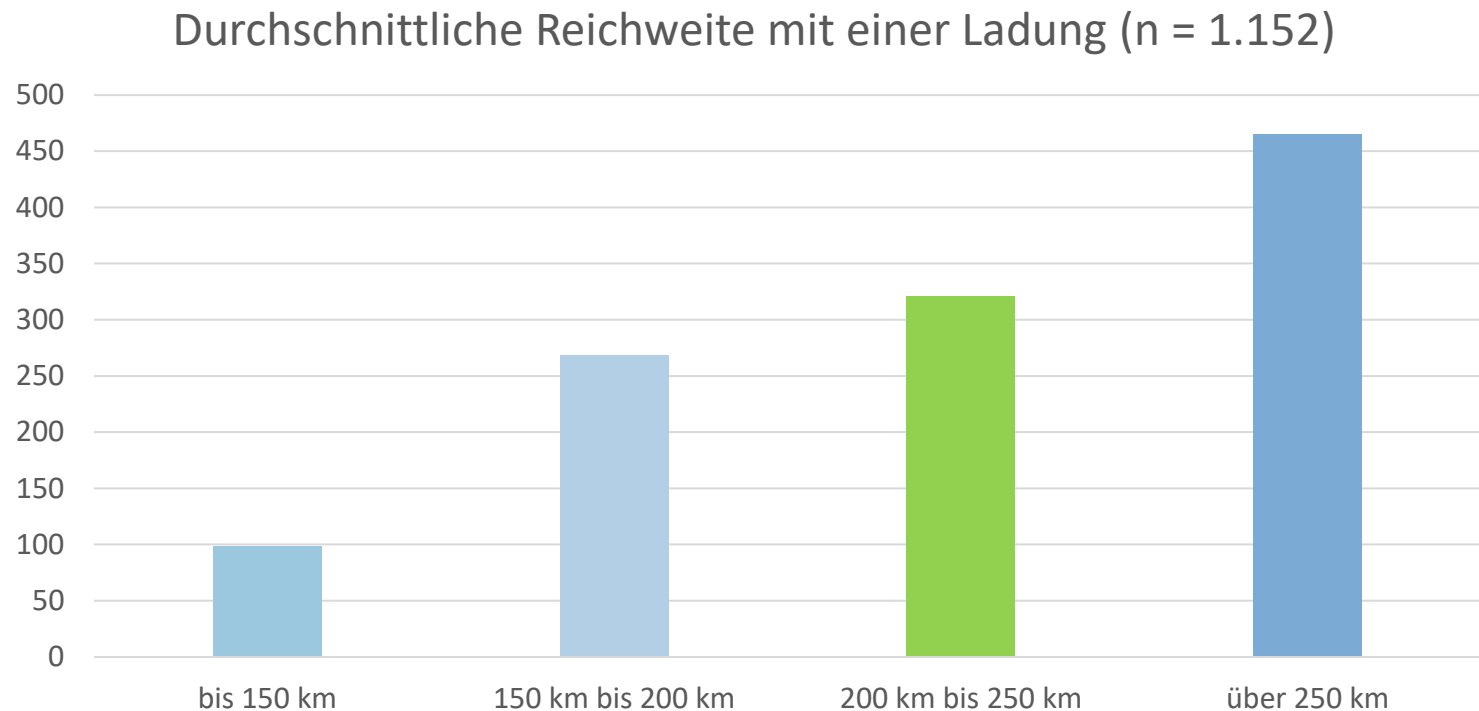
# Grund zur Umfrage?

- Wo wohnen die Menschen die ein e-Auto nutzen?
- Wer nutzt ein e-Auto? Wie wird ein e-Auto genutzt?
- Ist Ladeinfrastruktur ausreichend vorhanden?
- Was sind die Hebel für die Weiterentwicklung?
- Was sind die Hemmschuhe? Gibt es diese?

## Umfragedetails:

- Dauer der Umfrage max. 5 Minuten
- 1.850 Adressen mit 1.185 Rückmeldungen (~64%) und 1.130 vollständigen Fragebögen
- Umfrageergebnisse abrufbar unter: [www.noel.gv.at](http://www.noel.gv.at)

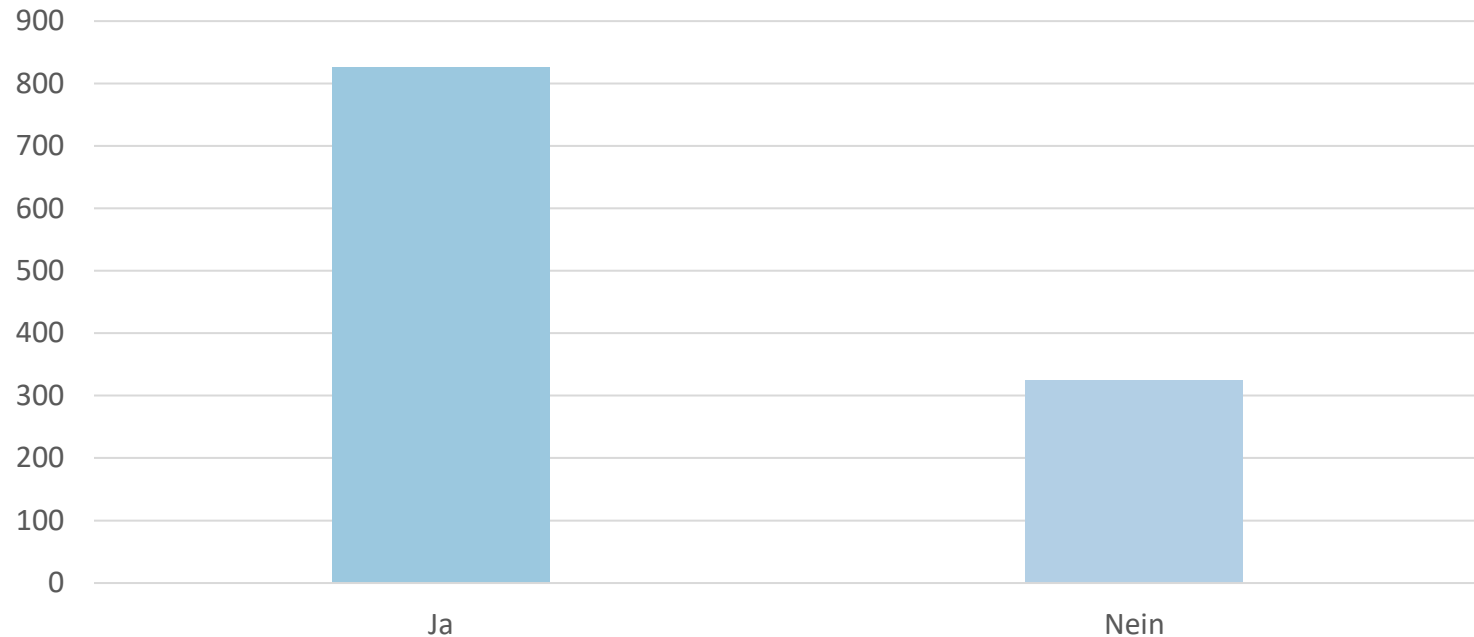
# Reichweite:



- Reichweite liegt bei 200 bis 250 km oder darüber
- 40% geben höhere Reichweite als 250km an

# Nutzung eines anderen KFZ im Haushalt:

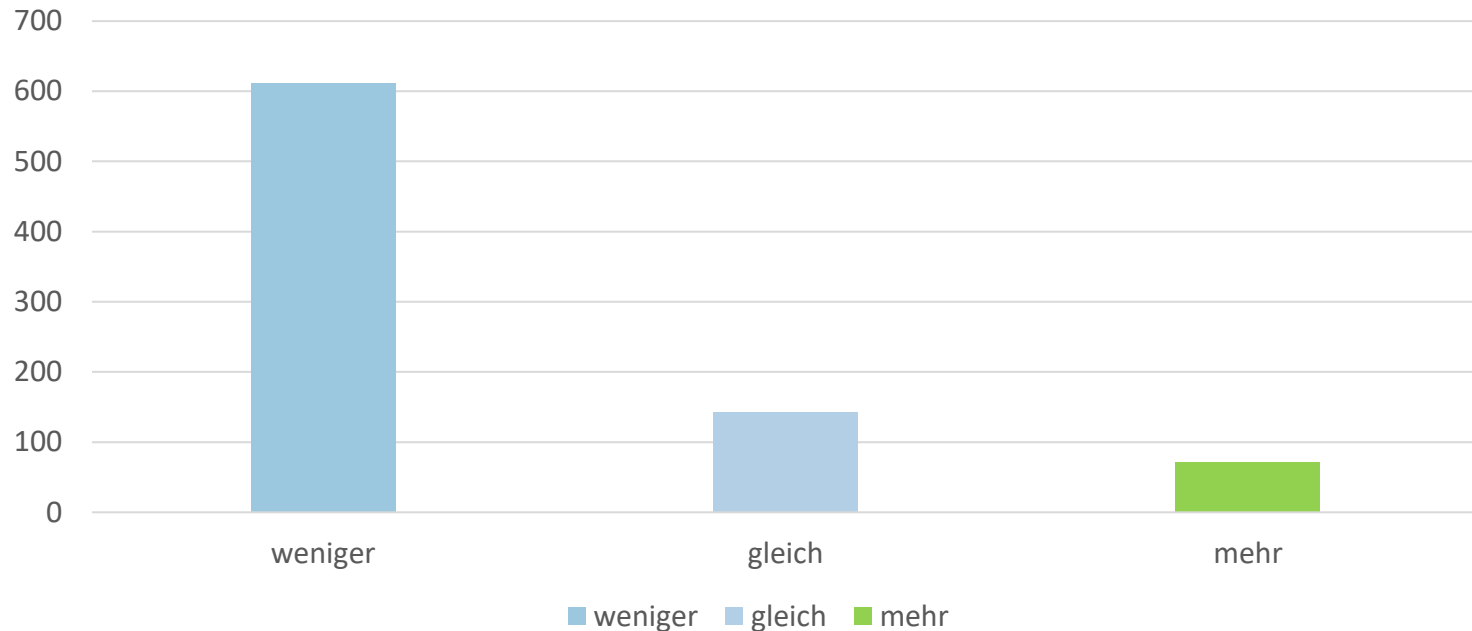
Nutzung weiteres KFZ zu E-Fahrzeug (n = 1.150)



- 70% der Personen nutzen Zweitauto (Fossil oder tlw. Elektro)

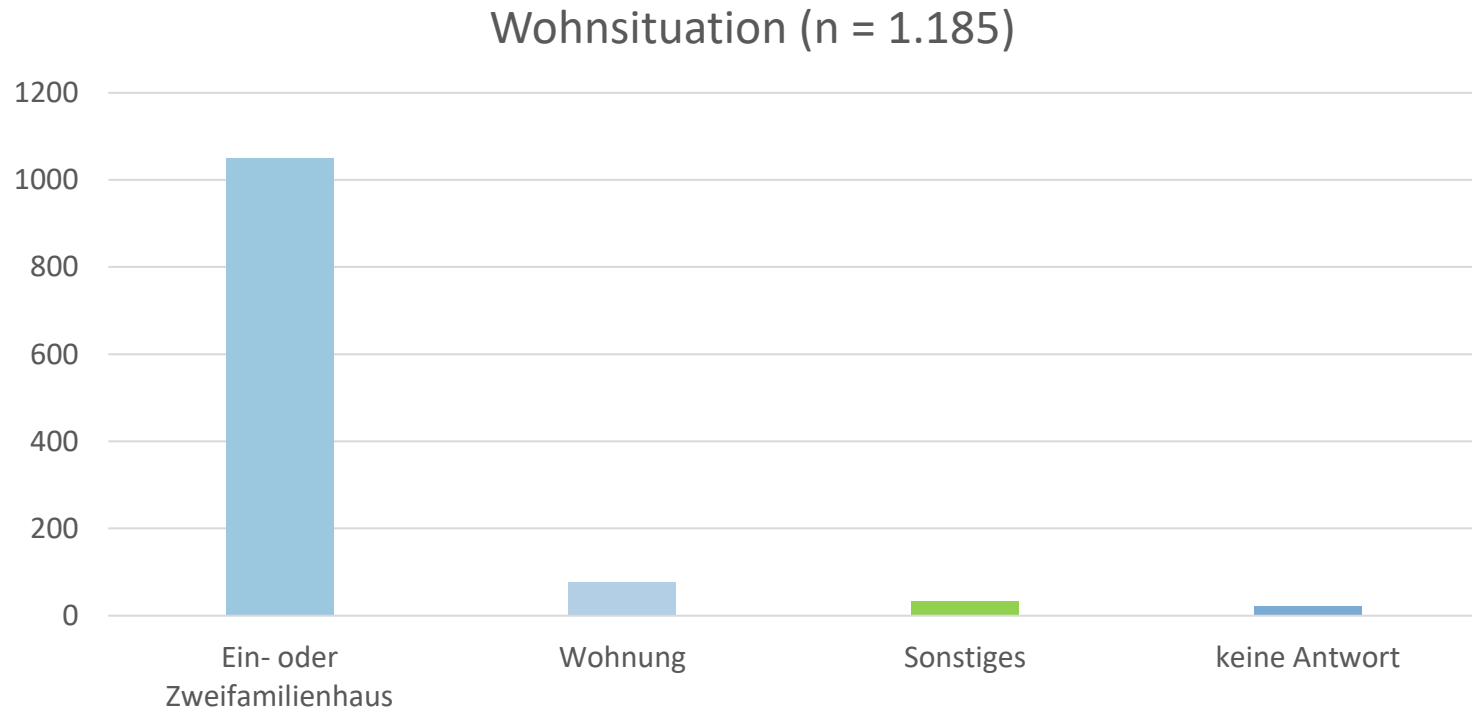
# Nutzung eines anderen KFZ im Haushalt:

Vergleich km des Zweitautos (n=826)



- Fahrleistung des ZweitPKW liegt deutlich unter dem des e-PKW
- **E-Auto** damit **NICHT** mehr klassisches **Zweitfahrzeug**

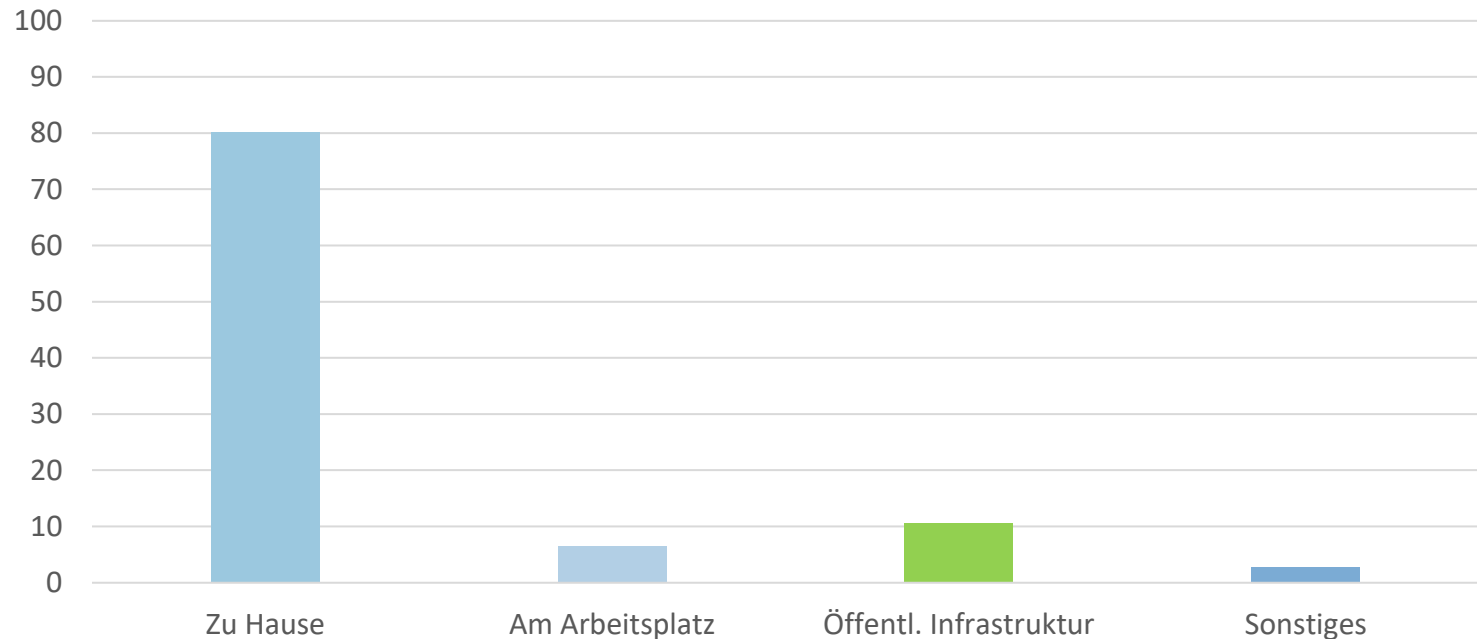
# Wohnsituation:



- Derzeit leben rund **89%** der Nutzer\*Innen im eigenen Haus
- In NÖ wohnen die Menschen zu ca. 2/3 im EFH (Rest in Wohnungen)

# Ladegewohnheit im Ein- und Zweifamilienhaus:

Wo wird geladen? (n = 1.150)

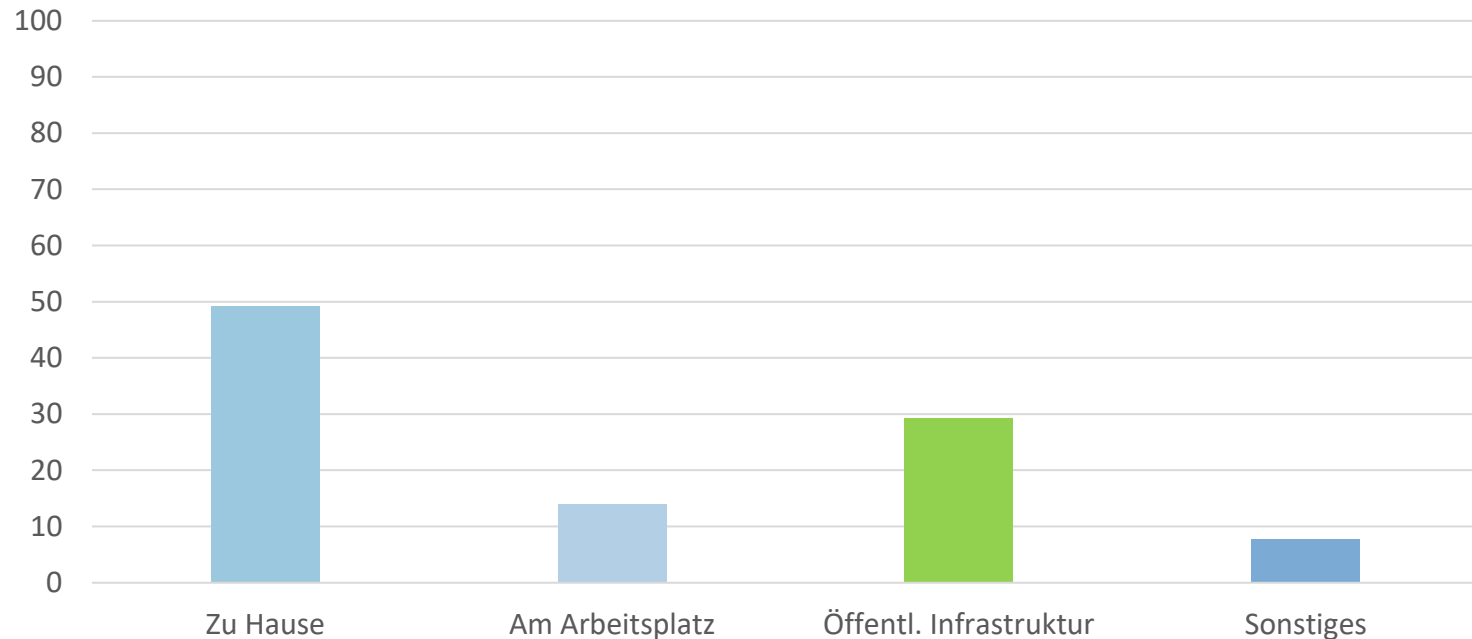


- Großteil lädt e-Auto zu Hause ~80%
- Öffentliche Infrastruktur wird vor allem dort genutzt wo kostenlos
- Ladegewohnheiten zwischen Wohnung und Haus unterscheiden sich deutlich



# Ladegewohnheit bei Wohnung:

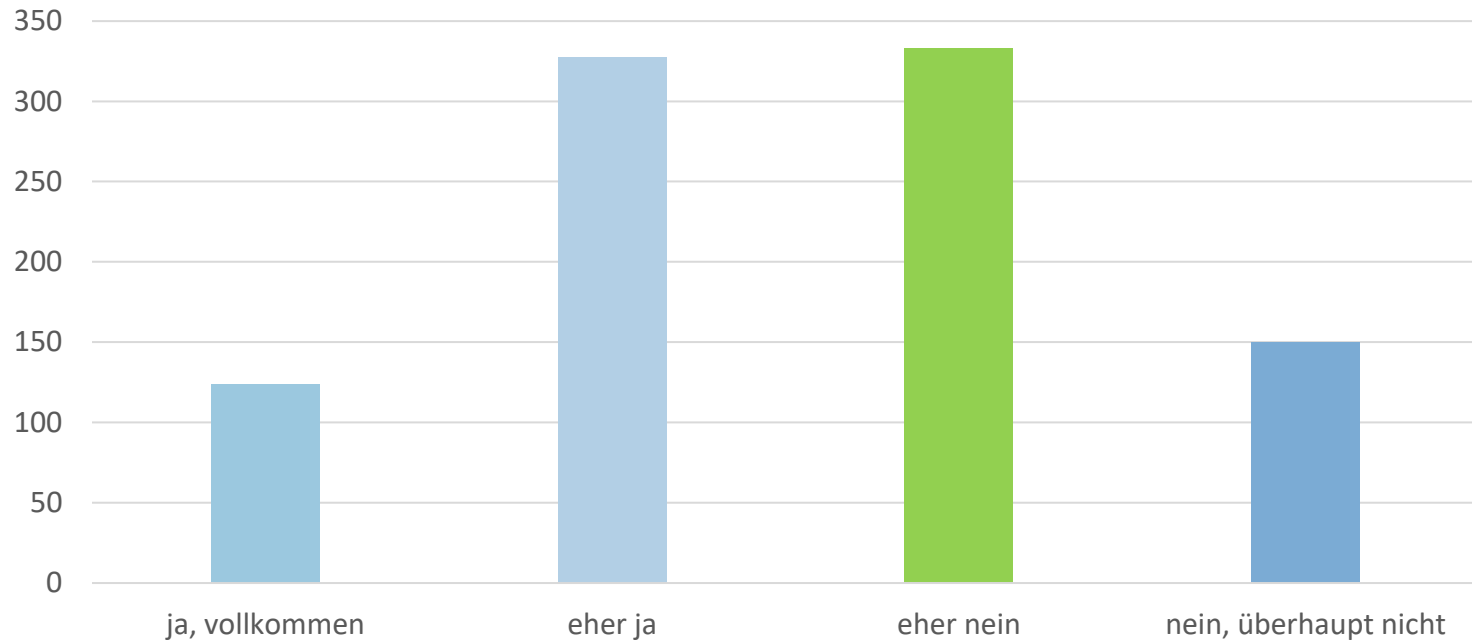
Wo wird geladen? (n = 78)



- Nur 49% der Menschen laden e-Auto bei Wohnung
- Öffentliche Infrastruktur wird von knapp 30% genutzt
- Knapp 14% laden am Arbeitsplatz

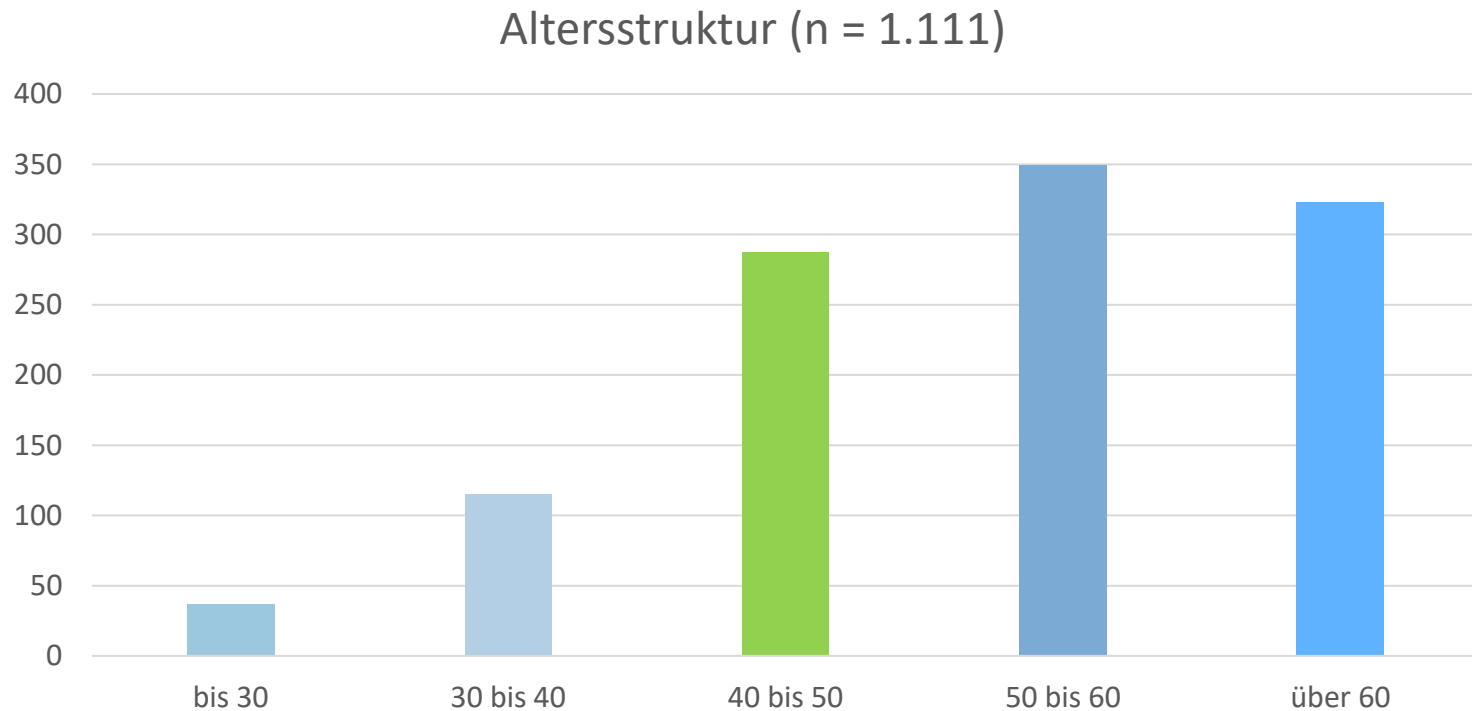
# Nachvollziehbarkeit der Kosten:

Nachvollziehbarkeit Ladekosten (n = 934)



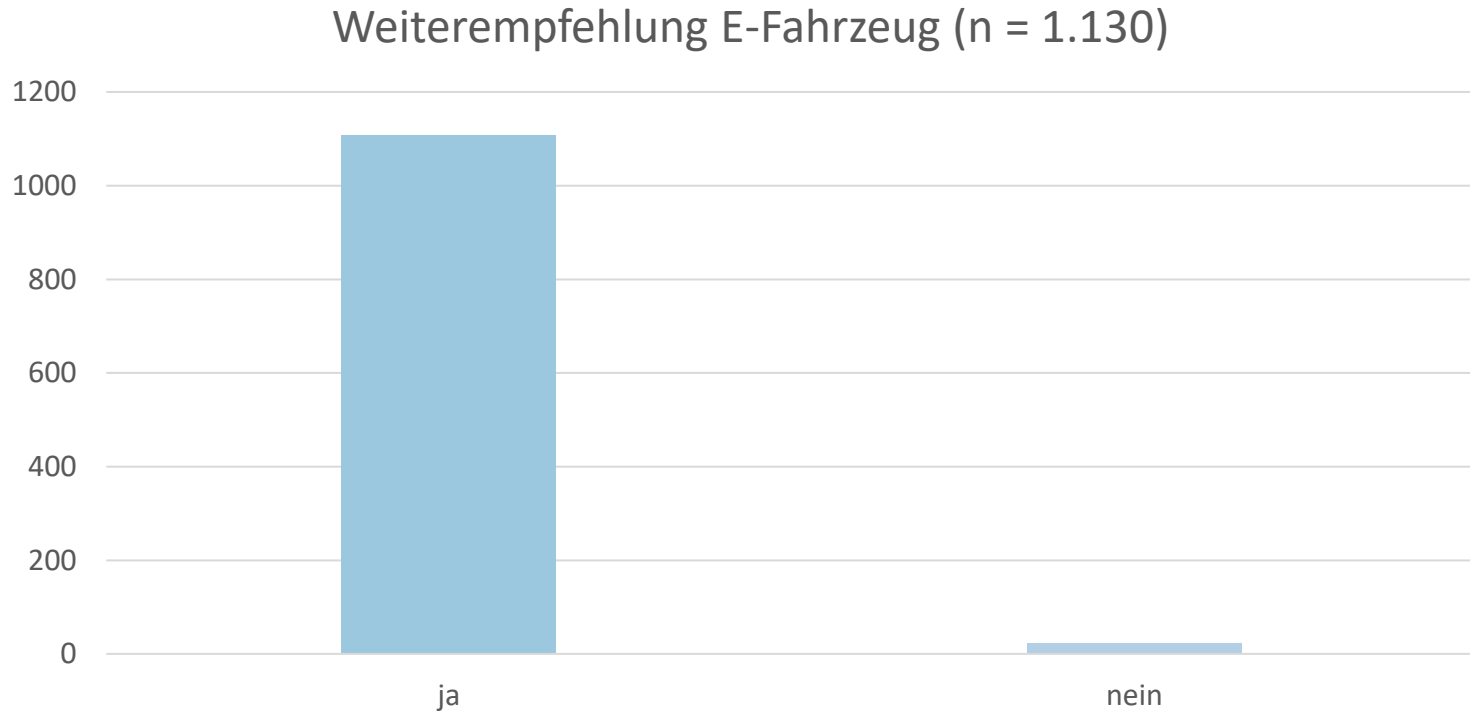
- **52% sind unzufrieden** mit der Kostenstruktur – Großteil der zusätzlichen Rückmeldungen dazu negativ
- **Großer Wunsch** von vielen: Abrechnung nach Energie, nicht Zeit / Zahlung mit Kredit- oder Bankomatkarte

# Demografie:



- E-Mobilität kommt in allen Altersschichten an
- Unter 30-jährige nutzen kaum e-Auto (Kosten von e-Auto?)
- 86% der Nutzer\*innen sind über 40
- 74 % männliche Förderwerber in der Umfrage

# Zufriedenheit:



- Von 1.130 Rückmeldungen empfehlen nur 23 nicht oder nicht direkt den Kauf eines e-Autos
- Viele werden von Mitmenschen mit (negativen) Fragen zu Ressourcen, Stromherkunft, Reichweite, Fußabdruck, etc. konfrontiert – weitere Aufklärung notwendig!